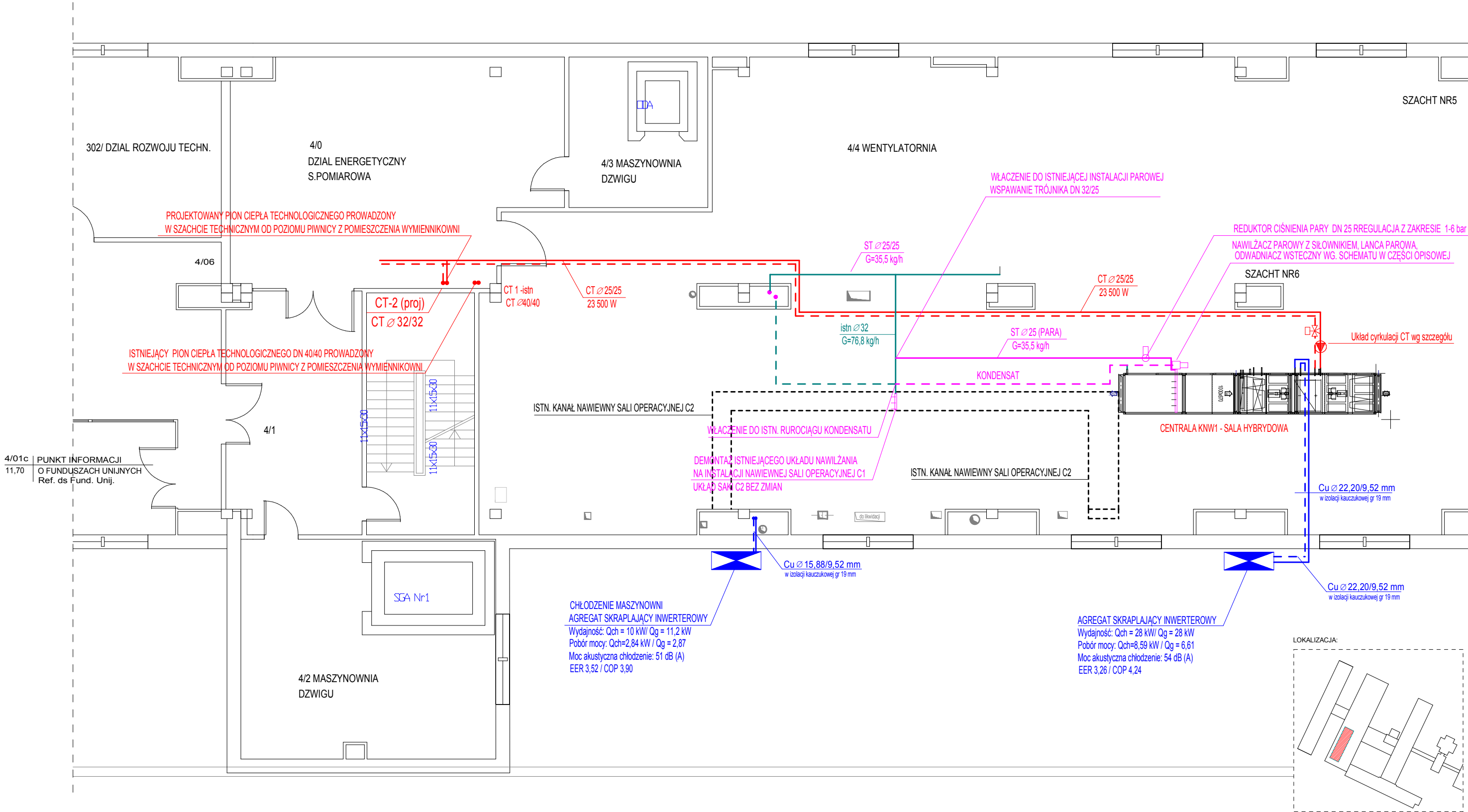
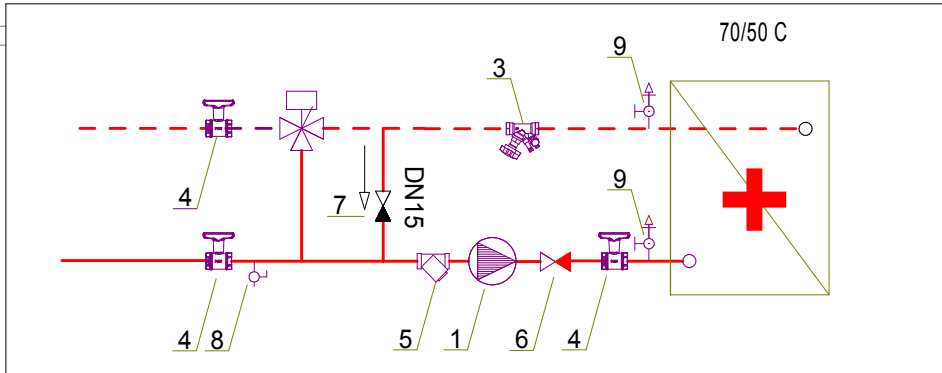


L.p.	Opis / na układ /	NW1
1.	Pompa obiegu wtórnego	Q = 1,01 m3/h dp=1,5 mH2O
2.	Zawór trójdrogowy +siłownik	ZAWÓR 3-DROGOWY DOSTAWA Z CENTRALĄ
3.	Zawór regulacyjny	DN25
4.	Zawór odcinający	DN25
5.	Filtr siatkowy	DN25
6.	Zawór zwrotny mufowy	DN25
7.	Zawór zwrotny mufowy	DN15
8.	Zawór spustowy	DN15
9.	Odpowietrznik automatyczny	DN15

WĘZEŁ CYRKULACYJNY CT PRZY NAGRZEWNICY WODNEJ  
CENTRALI WENTYLACYJNEJ KNW1 T= 80/60 st C



- PROJ. INSTALACJA CT (zasilenie/powrót - stal spawana)
- PROJ. INSTALACJA PARY - stal spawana
- PROJ. INSTALACJA KONDENSATU - stal spawana
- ISTN. INSTALACJA PARY - stal spawana
- ISTN. INSTALACJA KONDENSATU - stal spawana
- PROJ. INSTALACJA FRONOWA (rury miedziane)

UWAGI:

- Instalację CT i PARY wykonać z rur stalowych czarnych łączonych na spaw.
- Projektowaną nitkę CT poprowadzić od wymiennikowni (piwnica) do 3 kondygnacji gdzie zlokalizowane są wentylatornie. (wg. odrębnego opracowania)  
Przewody prowadzone w istniejącym szachcie instalacyjnym, podwieszonych pod stropem.
- Główne przewody rozprowadzające czynnik grzewczy zaizolować cieplnie otulinami termoizolacyjnymi.
- Przed nagrzewnicami central wentylacyjnych wykonać obiegi wtórne.
- Instalację freonu wykonać z rur miedzianych chłodniczych bez szwu typu Cu DHP.  
Przewody łączyć lutem twardym (spoiwo miedziано-fosforowe). Lutowanie wykonać przepuszczając przez przewód suchy azot.
- Instalację zaizolować otulinami do przewodów chłodniczych ze spienionego kauczuku o gr. 13mm
- Instalację skroplin wykonać z rur PP PN10 łączonych przez zgrzewanie.
- Przed podłączeniem odpływu skroplin do instalacji kanalizacji sanitarnej odpływ zasyfonować
- Wszystkie przejścia przewodów przez przegrody budowlane należy wykonać w tulejach ochronnych utwierdzonych w przegrodzie umożliwiających wzdlużne przemieszczanie się przewodu w tulei nie może znajdować się żadne połączenie przewodu. Przestrzeń pomiędzy tuleją a przewodem należy wypełnić materiałem plastycznym lub elastycznym.

UWAGI OGÓLNE:

- Na podstawie projektu należy opracować niezbędne projekty warsztatowe.  
Podczas realizacji posługiwać się zasadami sztuki budowlanej i wiedzy technicznej.
- Projekt należy rozpatrywać łącznie z opisami, zestawieniami i specyfikacjami oraz wszelkimi materiałami towarzyszącymi projektowi.
- Wszystkie elementy powinny odpowiadać przepisom p.poż. oraz spełniać wymagania bezpieczeństwa użytkowania zawarte w przepisach techniczno-budowlanych oraz BHP
- Należy stosować rozwiązania systemowe i produkty posiadające wszelkie wymagane przez przepisy aprobaty, atesty i dopuszczenia.
- Wszystkie wymiary należy sprawdzić na budowie.



INWESTOR:	SAMODZIELNY PUBLICZNY SZPITAL WOJEWÓDZKI IM. PAPIEŻA JANA PAWAŁ II W ZAMOŚCIU AL. JANA PAWAŁA II 10, 22-400 ZAMOŚĆ		
LOKALIZACJA:	DZIAŁKI EWID. NR: 84/7; 84/8 JEDNOSTKA EWID: 0001 MIASTO ZAMOŚĆ OBREB: 0001 MIASTO ZAMOŚĆ		
TYTUŁ OPRACOWANIA :	DOKUMENTACJA PROJEKTOWA NA REALIZACJĘ PROJEKTU PN. "UTWORZENIE WZORCOWEGO OŚRODKA KOMPLEKSOWEJ OPIEKI NAD PACJENTAMI ZE SCHOROZENIAMI NEUROLOGICZNO - NEUROCHIRURGICZNYMI W SAMODZIELNYM PUBLICZNYM SZPITALU WOJEWÓDZKIM IM. PAPIEŻA JANA PAWAŁA II W ZAMOŚCIU		
TREŚĆ OPRACOWANIA:	PROJEKT BUDOWLANO-WYKONAWCZY REMONT SALI C1 BLOKU OPERACYJNEGO II PIĘTRO BLOKU B RZUT III PIĘTRA - INSTALACJA CT, PAROWA, FRONOWA	PODPIS:	
PROJEKTANT	MGR INZ. PAWEŁ GMYZ	LUB/0177/PWOS/10	
SPRAWDZAJĄCY	INŻ. MARIANNA MICHAŁKIEWICZ	UANB II 7342/68/93	
SPECJALNOŚĆ	SANITARNA	DATA 15.06.2018	SKALA 1:100 NR RYS. S-02